

El mosquito tigre mide entre 2 y 10 mm.
Se le reconoce por las rayas blancas en la cabeza y el cuerpo.
Los huevos y larvas viven en pequeñas masas de agua estancada, en áreas exteriores, cercanas a la presencia humana.



▲ Pupa del mosquito tigre

No les gusta poner huevos en aguas en movimiento ni en grandes extensiones de agua.

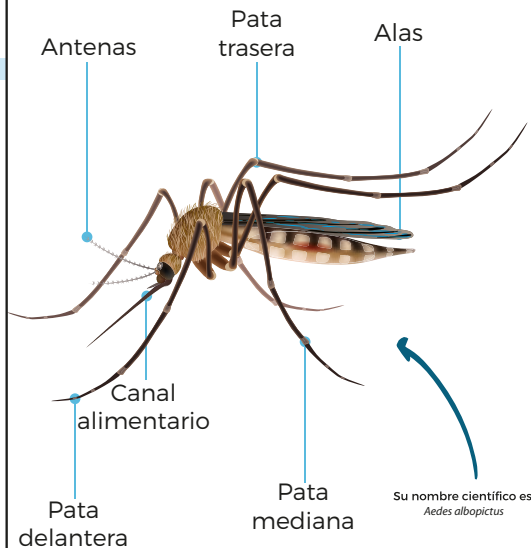
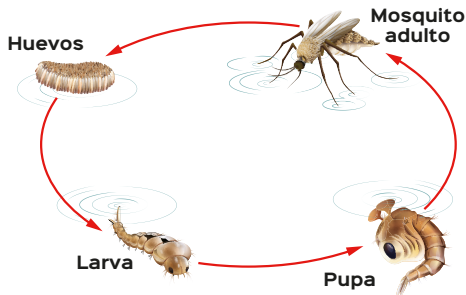
¿QUÉ HACE?

Los machos se alimentan de néctar, mientras que las hembras se alimentan de sangre para poder nutrir todos los huevos que ponen.
Son activos de día, principalmente en el exterior, aunque también pueden entrar en las casas, y realizan muchas picadas.

En Baleares NO actúa como vector de enfermedades.

En condiciones óptimas (25 °C) de huevo a adulto pueden pasar 15 o 20 días. A esta temperatura, los adultos pueden vivir hasta 30 días, pero a temperaturas más bajas (15 °C) pueden vivir hasta 50 días.

Como el invierno es muy duro y frío lo pasan en forma de huevo.



Su nombre científico es *Aedes albopictus*

IC SALUT AMBIENTAL

IC GRUP



CAMPAÑA PARA EL CONTROL DE MOSQUITO TIGRE

Para más información podéis llamar al teléfono de atención al ciudadano

010

También podéis enviar un correo a salud.ambiental@icsv.es

971 45 21 10



icserveis.org



DIVISIÓ
PREVENCIÓ I EDUCACIÓ

LA PREVENCIÓN ES EL MEJOR MÉTODO PARA EL CONTROL DEL MOSQUITO TIGRE

Lo más importante y efectivo es evitar que pongan huevos y el crecimiento de las larvas acuáticas, así como eliminar todos los puntos de agua donde pueden crecer.

La aplicación de insecticidas sobre el mosquito adulto NO es un método eficaz para controlar la plaga.

La distancia máxima que recorre un adulto desde la zona de cría es de 400 metros. Por lo tanto, es bastante sencillo poder encontrar de donde surgen los mosquitos de tu alrededor.



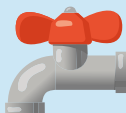
Larva mosquito tigre

POR ESO MISMO... evita las acumulaciones de agua en tu casa



Vaciar dos veces por semana los recipientes del exterior que puedan acumular agua: juguetes, ceniceros, jarrones, platos bajo las macetas, platos de animales, ...

Evitar acumulaciones de agua en zonas de drenaje.



Evitar agujeros y depresiones del suelo donde se pueda acumular agua y tapar los agujeros de los troncos de árboles con arena o tierra,

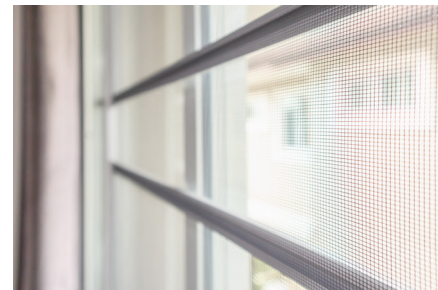


Eliminar el agua de recipientes donde hallemos larvas.

COMO EVITAR LAS PICADURAS

Podemos evitar la entrada del mosquito a los edificios instalando mosquiteras que impidan su paso a través de puertas, ventanas y otras aperturas.

Para evitar las picaduras es recomendable vestir con ropa de manga larga y pantalones largos (mejor si son de color claro).



COM CURAR LAS HERIDAS

Limpia y desinfecta bien la zona de la picadura.

El tratamiento es sintomático. En el caso de persistir las molestias consulta con tu médico.

